

三重町市場 売土地

売土地（古家付）

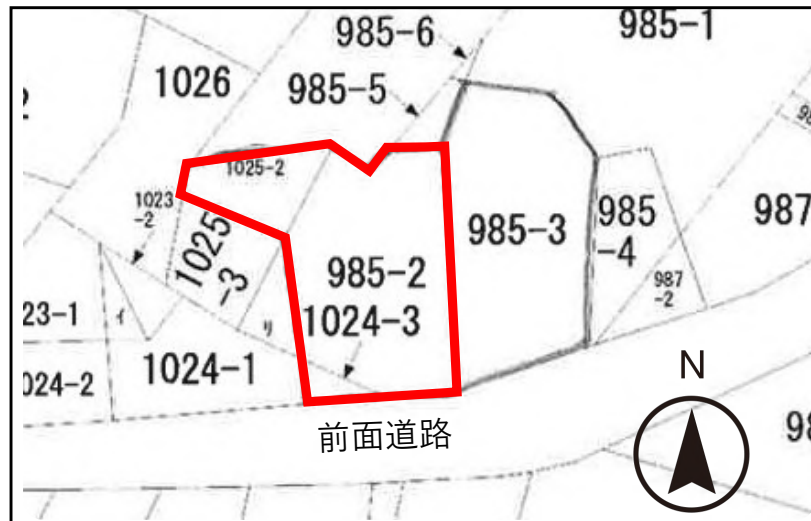
お気軽に
お問合せ
下さい



南面道路で陽当り良好♪



- ◆土地面積251.39㎡（76.04坪）
- ◆古家付（2棟・現況引渡）
- ◆小学校まで約350m、
三重町駅まで約1000m
生活に便利な立地です♪



物件種目	売土地
最適用途	住宅用地
最寄駅	JR豊肥本線/三重町駅
土地面積	251.39㎡（76.04坪）
価 格	500 万円

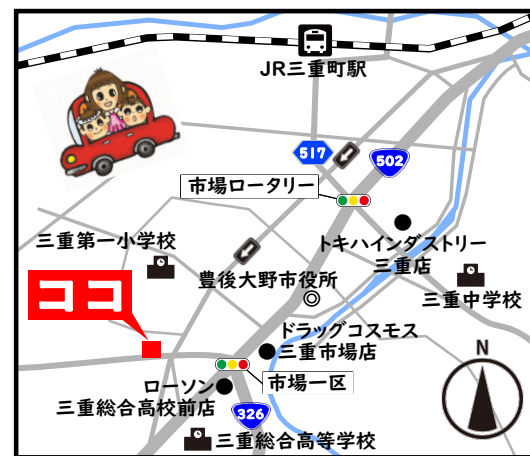
所在地	豊後大野市三重町市場985番2、他		
交 通	・JR豊肥本線「三重町」駅まで徒歩約18分（約1000m） ・大野竹田バス「市場」バス停まで徒歩約2分（約120m）		
土地権利	所有権	地 目	宅地
都市計画	市街化区域	用途地域	商業地域
建ぺい率	80%	容積率	400%
他の法令上の制限	豊後大野市景観条例		
地 勢	平坦		
現 況	建物あり		
引渡条件	現況引渡	引渡日	相談
接道状況 角地・間口	南側市道 幅員約5.8mに約12.3m接道		
設 備	上水道・電気・ガス・浄化槽		
備 考	校区：三重第一小学校・三重中学校		

東側隣接地に中古物件あります♪
詳しくはお尋ねください♪♪
（1200万円・土地面積145.45㎡）



Life Information

- ドラッグコスモス三重市場店／約250m
- ローソン三重総合高校前店／約260m
- 大分県立三重総合高等学校／約300m
- 三重第一小学校／約350m
- 三重幼稚園／約420m
- 豊後大野市役所／約440m
- トキハインダストリー三重店／約900m
- 三重中学校／約1100m



LINEでのお問合せが便利です♪

物件案内やご質問
お気軽にどうぞ♪

友だち追加

